

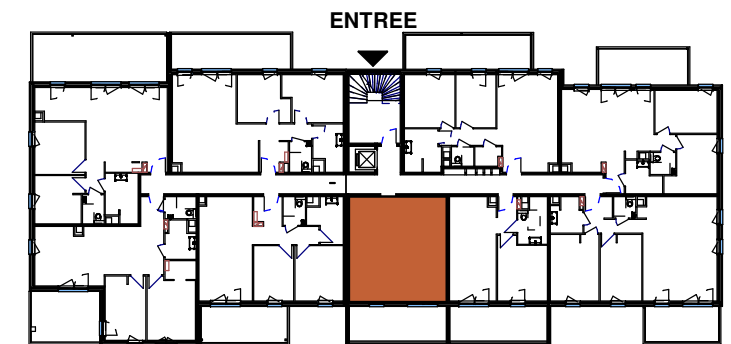
Domaine Descartes
Bâtiment A

PREMIER ETAGE

A105- Surfaces Habitables	
Séjour	20.17 m ²
Chambre 1	12.38 m ²
SDB + WC	5.51 m ²
Entrée	3.88 m ²
Surfaces habitables	41.95 m ²
Terrasse	14.92 m ²
Surfaces extérieures	14.92 m ²

Légende

- Tableau électrique
- Module thermique d'appartement



La disposition des équipements etc les surfaces sont données à titre indicatif.
La société se réserve la possibilité d'apporter des modifications dues à des impératifs d'ordre technique ou administratif, sans consultation préalable.



Maître d'ouvrage:

SARL L'Olivier Promotion
4a rue des jardins
57300 MONDELANGE
Tél: 03 82 88 61 04

atelier d'architecture
griselle reding

Architecte:

3 rue de Gravelotte
57100 THIONVILLE
Tél. : 03 82 53 90 10
E-mail : atelier@grisellereding.archi

Objet:

Plan de vente appartement
A105 - Type T2

29/06/2022
PV-A105